



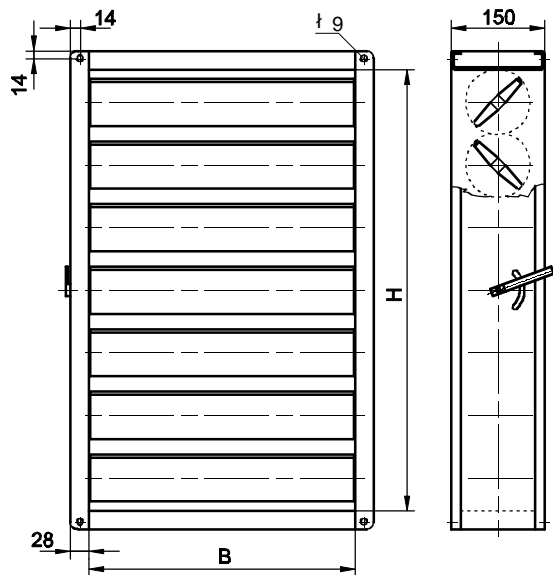
USZ- 17

Szabályzózsalu

2.40

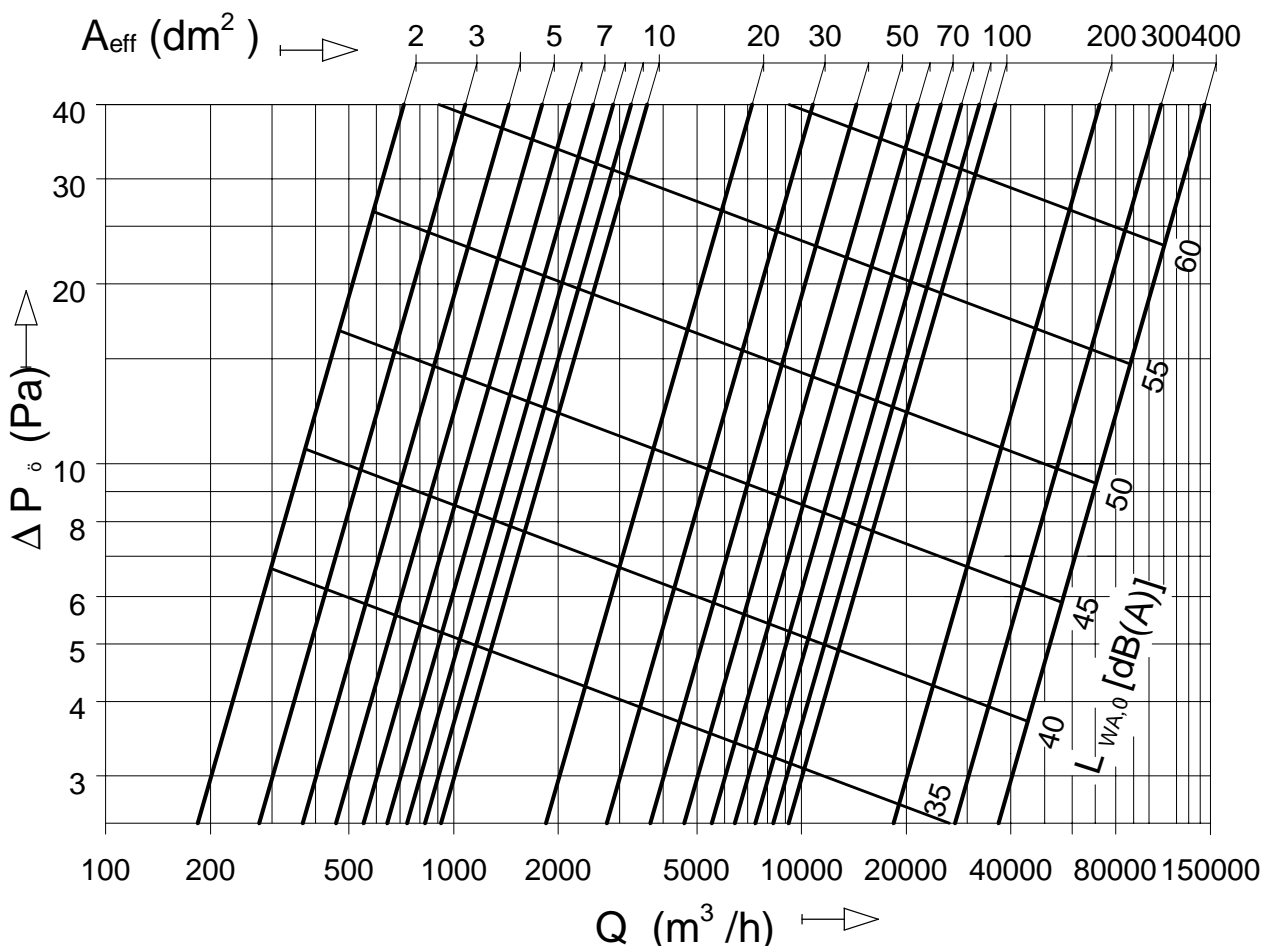


A zsaluk szabad felületei nyitott állásnál, dm²



H/B	200	300	400	500	600	800	1000	1200	1600	1800	2000
250	4,2	4,2	8,3	10,4	12,5	16,6					
375	6,2	9,4	12,5	15,6	18,7	25,0	31,2	37,4			
500	8,3	12,5	16,6	20,8	25,0	33,3	41,6	49,9	66,6		
625	10,4	15,6	20,8	26,0	31,2	41,6	52,0	62,4	83,2		
750		18,7	25,0	31,2	37,4	49,9	62,4	74,9	99,8	112,3	
875		21,8	29,1	36,4	43,7	58,2	72,8	87,4	116,5	131,0	145,6
1000			33,3	41,6	49,9	66,6	83,2	99,8	133,1	149,8	166,4
1125			37,4	46,8	56,2	74,9	93,6	112,3	149,8	168,5	187,2
1250			41,6	52,0	62,4	83,2	104,0	124,8	166,4	187,2	208,0
1375			45,8	57,2	68,6	91,5	114,4	137,3	183,0	205,9	228,8
1500				62,4	74,9	99,8	124,8	149,8	199,7	224,6	249,6
1625						81,1	108,0	135,2	162,2	216,3	243,4
1750					87,4	116,0	145,6	174,7	233,0	262,1	291,2
1875						124,7	156,0	187,2	249,6	280,8	312,0
2000						133,0	166,4	199,7	266,2	299,5	332,8

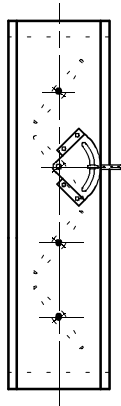
2.40.1 USZ- 17 zsaluk típusméretei



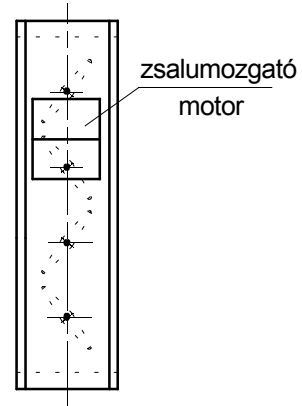
2.40.2 diagram USZ- 17 zsaluk ellenállása nyitott állapotban



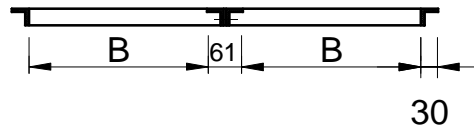
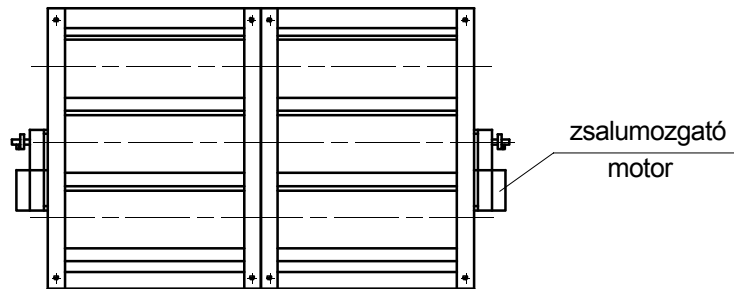
Kézi mozgás és rögzítés



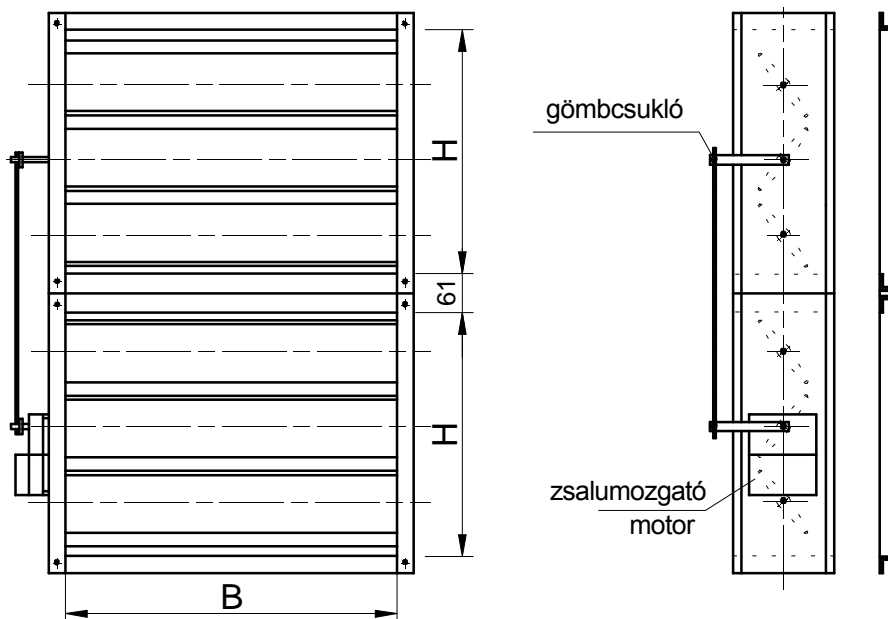
Motoros mozgással együtt szállítva



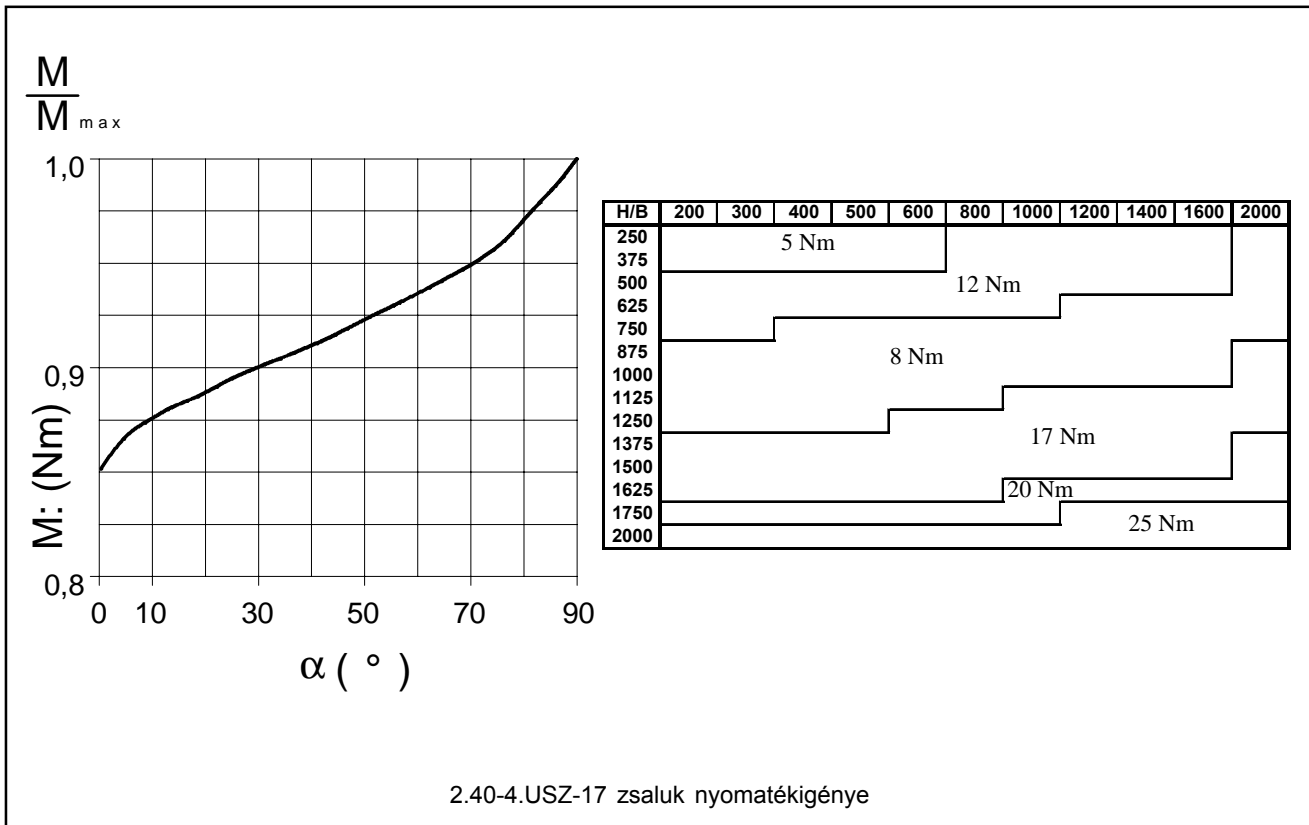
Egymás mellé építés



Egymás fölé építés



2.40.3 ábra USZ- 17 zsaluk felszerelése



FELHASZNÁLÁS:

Elsősorban légcsatornába építve vagy készülékek nyílásaira szerelve a rendszer légellenállásának szabályozására vagy a csatornakeresztmetszet nyitásának és zárásának megvalósítására szolgál.

Zárt állapotban a légtechnikai gyakorlatban zártnak tekinthető.

MŰSZAKI LEÍRÁS:

A zsalulevelek ellentétes mozgását a 80°C-ig hőálló műanyag fogaskerek biztosítják.

A zsalulevelek élén zajcsillapító és tömítő gumi profil van elhelyezve, mely szintén 80°C-ig hőálló.

A hőállóság értelmezése:

rövid ideig: 80°C,

állandó üzemben: 50°C.

A zsalu kézi, vagy motoros mozgatású lehet. Ezt a megrendeléskor jelezni kell.

A zsalu csak vízszintes levéltengelyű beépítésnél működik helyesen.

Beépítésnél a derékszögűségre és a feszültségmentes szerelésre ügyelni kell.

A ház anyaga horganyzott acéllemez, a zsalulevelek extrudált alumínium profilból készülnek.

RÖGZÍTÉS:

A perem sarokfuratain keresztül csavarozással rögzíthető 30 mm-es MEZ típusú lemezperemhez.

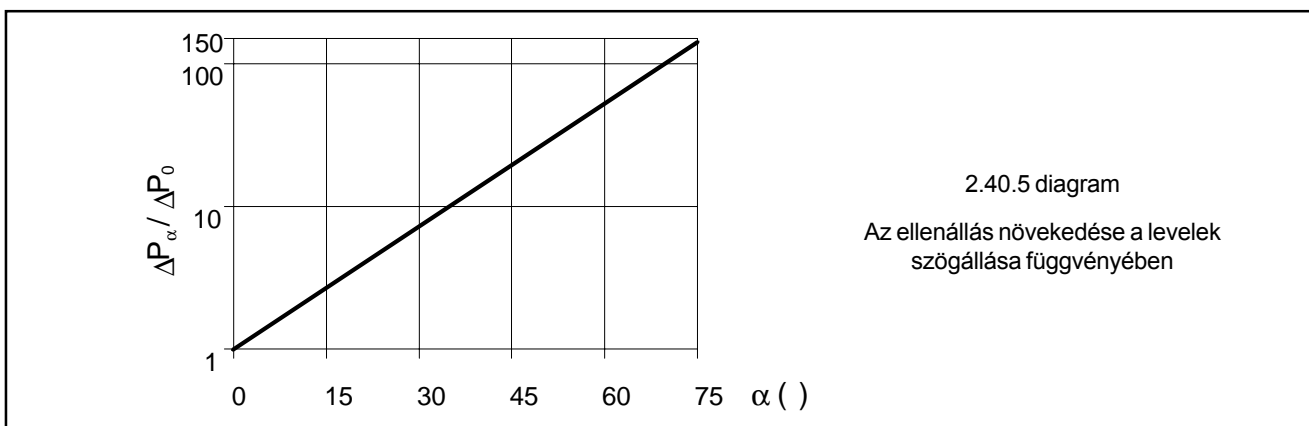
CSOMAGOLÁS:

A terméket csomagolás nélkül szállítjuk.

MEGRENDELÉS:

USZ-17 BxH mozgatási mód

PI.: USZ-17 1200x875 kézi mozgatás





Légáteresztés 200 Pa-nál

H/B	200	300	400	500	600	800	1000	1200	1600	1800	2000
250	322	357	392	427	462	532					
375	449	484	519	554	589	658	728	798			
500	575	610	645	680	715	785	855	924	1064		
625	701	736	771	806	841	911	981	1051	1190		
750		863	898	933	967	1037	1107	1177	1317	1387	
875		989	1024	1059	1094	1164	1234	1303	1443	1513	1583
1000			1150	1185	1220	1290	1360	1430	1569	1639	1709
1125			1277	1311	1346	1416	1486	1556	1696	1766	1835
1250			1403	1438	1473	1543	1612	1682	1822	1892	1962
1375			1529	1564	1599	1669	1739	1809	1948	2018	2088
1500				1690	1725	1795	1865	1935	2075	2145	2214
1625					1852	1922	1991	2061	2201	2271	2341
1750					1978	2048	2118	2188	2327	2397	2467
1875						2174	2244	2314	2454	2523	2593
2000						2300	2370	2440	2580	2650	2720

Légáteresztés 400 Pa-nál

H/B	200	300	400	500	600	800	1000	1200	1600	1800	2000
250	389	437	484	531	578	672					
375	537	584	631	678	726	820	914	1008			
500	685	732	779	826	873	967	1062	1156	1345		
625	832	879	926	974	1021	1115	1209	1304	1492		
750		1027	1074	1121	1168	1263	1357	1451	1640	1734	
875		1174	1221	1269	1316	1410	1504	1599	1787	1882	1976
1000			1369	1416	1463	1558	1652	1746	1935	2029	2123
1125			1517	1564	1611	1705	1799	1894	2082	2177	2271
1250			1664	1711	1758	1853	1947	2041	2230	2324	2418
1375			1812	1859	1906	2000	2095	2189	2377	2472	2566
1500				2006	2054	2148	2242	2336	2525	2619	2714
1625					2201	2295	2390	2484	2673	2767	2861
1750					2349	2443	2537	2632	2820	2914	3009
1875						2590	2685	2779	2968	3062	3156
2000						2738	2832	2927	3115	3210	3304

Légáteresztés 1000 Pa-nál

H/B	200	300	400	500	600	800	1000	1200	1600	1800	2000
250	590	674	758	842	925	1093					
375	801	885	969	1053	1137	1304	1472	1639			
500	1013	1096	1180	1264	1348	1515	1683	1851	2186		
625	1224	1308	1392	1475	1559	1727	1894	2062	2397		
750		1519	1603	1687	1770	1938	2106	2273	2608	2776	
875		1730	1814	1898	1982	2149	2317	2484	2820	2987	3155
1000			2025	2109	2193	2361	2528	2696	3031	3198	3366
1125			2237	2320	2404	2572	2739	2907	3242	3410	3577
1250			2448	2532	2615	2783	2951	3118	3453	3621	3789
1375			2659	2743	2827	2994	3162	3330	3665	3832	4000
1500				2954	3038	3206	3373	3541	3876	4044	4211
1625					3249	3417	3584	3752	4087	4255	4422
1750					3461	3628	3796	3963	4299	4466	4634
1875						3839	4007	4175	4510	4677	4845
2000						4051	4218	4386	4721	4889	5056